



## Autoklav VS serie Steelco Golvautoklav

Kapacitet 4 till 12 STU\*  
Kammare volym 322 till 966 L\*  
\* Variation av modell

**Steelco golvautoklav** för kirurgiska instrument, utensilier med mera. Det är det **självlklara valet för exempelvis sterilcentraler eller operationsavdelningar.**

En autoklav med motoriserad vertikal skjuddörr tillgänglig i enkeldörr version eller dubbeldörr.



**Process Quality Focus**

Innovation hjälper till att minska manuell hantering, förbättra cykeleffektiviteten.



**Advanced Eco Options**

Steelcos sortiment av high-end lösningar för att spara vatten och energi.



**Multiple Loading Options**

Tillbehör för att förbättra effektiviteten hos CSSD, lastvagnar, automatiska system samt genomgångsluckor.



**Optimized Process Speed**

Snabbast möjliga steriliseringsprocesser i enlighet med internationella standarder.



**Layout Optimization Solutions**

Det breda utbudet av modeller möjliggör optimering av layoutens lösningar.

### Transportvagnar och Automatiska system (tillval)



Transportvagnar



Höjdjusterbara transportvagnar



Automat system för enskilda maskiner



ATS  
Automatiska system



M-ATS  
Automatiska system

ATS och M-ATS system tillgängligt tredje kvartalet 2022

Klick här för att gå

**OFFERTFÖRFRÅGAN**



Förberedd för spårbarhetssystem:

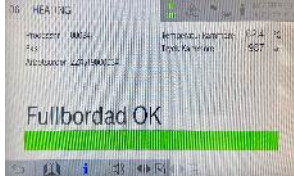
- Steelco Data Pro
- T-DOC



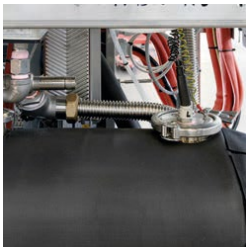
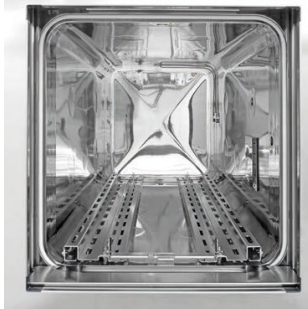
## Autoklav VS serie

Den stora frontal 7-tums pekskärmkontrollpanelen underlättar enhetskontroll med ljus, lättläst information även på avstånd

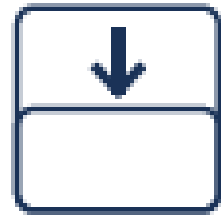
Den fyrkantiga kammaren maximerar utrymmet för optimal belastning. Bästa möjliga mantelskydd säkerställer snabb uppvärmning.



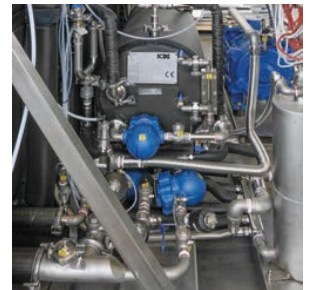
De rostfria kamrarna och rörledningarna är helt isolerade med en värmeisolering, som är lätt att ta bort och montera om vid behov av service.



Vertikala skjuddörrar



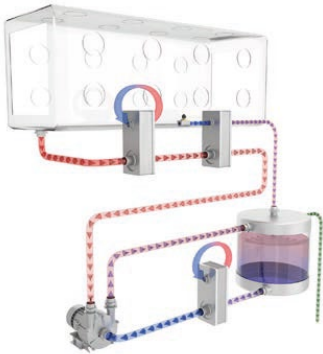
Med enkel service i åtanke är de flesta rörledningar anslutna med rostfria tri-klämmor och huvudkomponenter som vakuumpumpen installeras på glidskenor.



Steriliseringskammaren såväl som ångprocessrören är gjorda av högkvalitativt AISI 316 L rostfritt stål



## Steelco Golvsautoklav tillval



### ECO 2

Detta tillval innebär användning av vatten från en kylvattenslinga. Den tillåter över 90 % minskning av den totala vattenförbrukningen av vakuumpumpen tack vare en uppsättning högeffektiva värmeväxlare. Avloppsvattnet kyls också ner, utan behov av separat kranvatten för att sänka temperaturen före utsläpp.



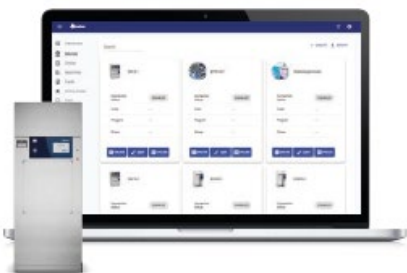
### 4D sensor

Den enda kommersiellt tillgängliga sensorn som säkerställer kontroll av steriliseringsförhållandena enligt föreskrifter som EN 285. Ångans närvaro, densitet och penetration, verifieras genom toppmodern direkt mätning av steriliseringsmedelsförhållandena vid den stängda änden på ett metallrör med konstant diameter på 70 cm



### NCG sensor

Den enda sensorn som kan mäta icke-kondenserbara gaser (NCG) och kvantifiera dem i varje ångsteriliseringsprocess. Med den uppmätta procentandelen NCG och kammartemperaturen verifieras steriliseringsförhållandena, som specificeras i EN285:2015, och lasten kan frigöras för användning.



### Spårbarhetssystem

- **SteelcoData Live:** webbaserad programvara som gör det möjligt att i realtid se maskinprestanda, cykeldata och larm med historiska rekord. Möjlighet att ansluta med T-DOC
- **SteelcoData Pro:** ger dig möjlighet att spåra uppsättningar såväl som individuella instrument från deras användning i operationsavdelningen genom varje steg av upparbetning, transport och lagring tills de är redo att användas igen.



## Autoklav VS Nyckelfunktioner

- ➔ Kammaren och mantel helt av högkvalitativt AISI 316L rostfritt stål.
- ➔ Service rum på höger eller vänster sida.
- ➔ Stor pekskärm 7" möjliggör intuitiv hantering på högsta nivå.
- ➔ Integrerade skrivare
- ➔ Ethernet port
- ➔ Program 121 grader, 134 grader
- ➔ Test program värmning, vakuum test, Bowie & Dick test
- ➔ Anpassa för kund program
- ➔ ECO 1 Vattenbesparing, avloppskylning

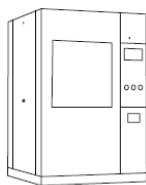
## Tillval

- ➔ NCG sensor
- ➔ 4D sensor
- ➔ Spårbarhetssystem SteelcoData PRO
- ➔ SteelcoData Live med anslutning till T-DOC
- ➔ Eco 2 Vattenbesparing med kylsystem
- ➔ Streckkodläsare
- ➔ Autostart funktion

## Mått och anslutningar (Rätten till ändringar förbehålles)



VS G2



VS SC G2

VS SC G2 modell tillgängligt tredje kvartalet 2022

Enkel dörr modell	Kammare (BxHxD) mm			Liter	Yttre (BxHxD) mm		
VS 4/1 G2	670	700	686	322	950	2400	992
VS 4/1 SC G2					1250	1900	
VS 6/1 G2	670	700	986	462	950	2400	1292
VS 6/1 SC G2					1250	1900	
VS 8/1 G2	670	700	1286	603	950	2400	1592
VS 8/1 SC G2					1250	1900	
VS 10/1 G2	670	700	1760	810	950	2400	2042
VS 10/1 SC G2					1250	1900	
VS 12/1 G2	670	700	2060	925	950	2400	2342
VS 12/1 SC G2					1250	1900	

Doble dörrar modell	Kammare (BxHxD) mm			Liter	Yttre (BxHxD) mm		
VS 4/2 G2	670	700	710	333	950	2400	992
VS 4/2 SC G2					1250	1900	
VS 6/2 G2	670	700	1010	474	950	2400	1292
VS 6/2 SC G2					1250	1900	
VS 8/2 G2	670	700	1310	614	950	2400	1592
VS 8/2 SC G2					1250	1900	
VS 10/2 G2	670	700	1760	825	950	2400	2042
VS 10/2 SC G2					1250	1900	
VS 12/2 G2	670	700	2060	966	950	2400	2342
VS 12/2 SC G2					1250	1900	



## Autoklav installation

Mer än 20 golvautoklaver aktiva i hela Sverige.  
De är installerade på sjukhus, laboratorier, kliniker, mm.



2 st autoklav VS med utlastningssystem.  
Autoklaverna är anslutna till T-DOC via  
SteelcoData Live



5 st autoklav VS i rad med automatisk in-  
utlastningssystem ATS.  
Autoklaverna är anslutna till T-DOC via  
SteelcoData Live



5 st autoklav VS i rad med automatisk in-  
utlastningssystem ATS och vrid bord.  
Autoklaverna är anslutna till T-DOC via  
SteelcoData Live